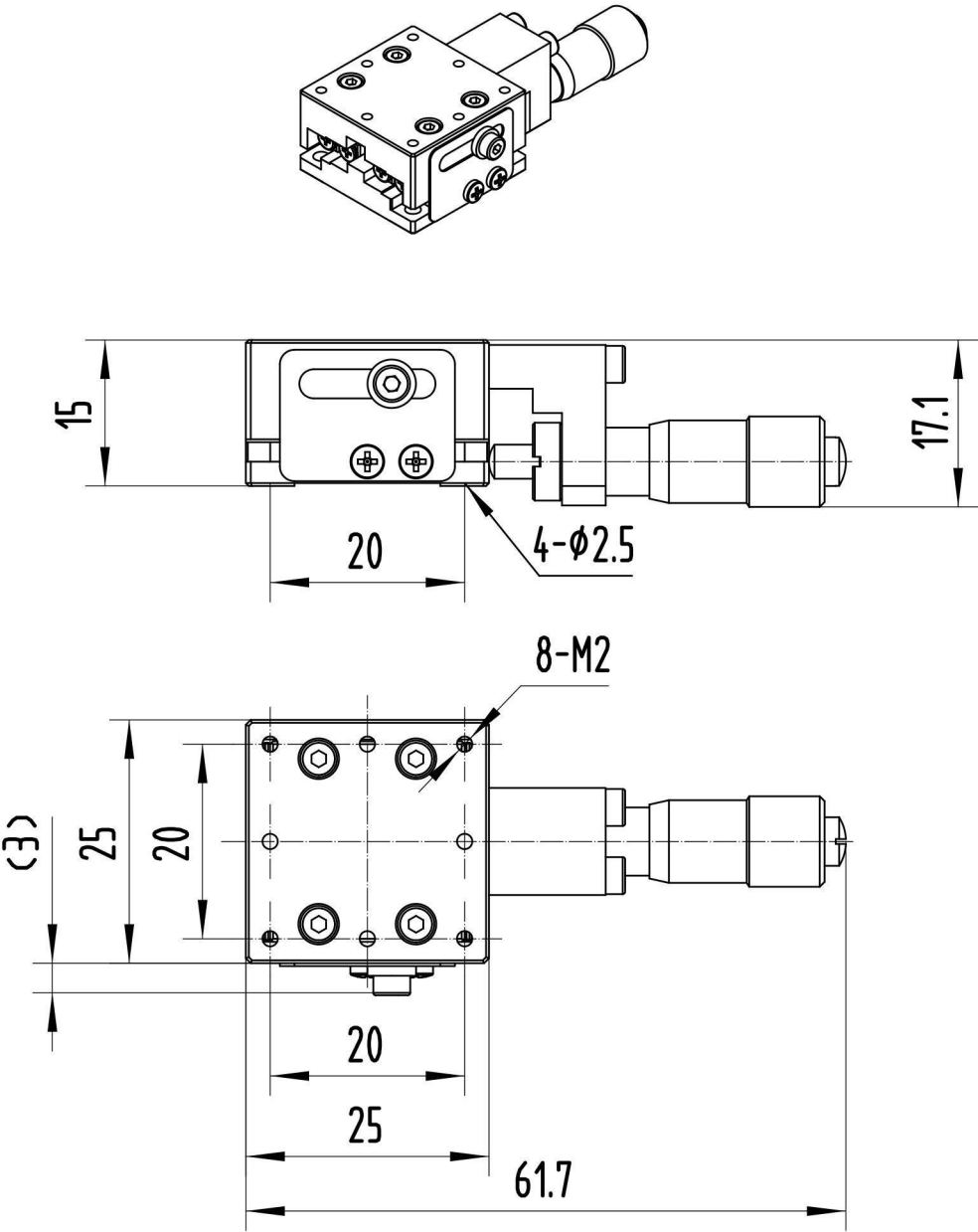
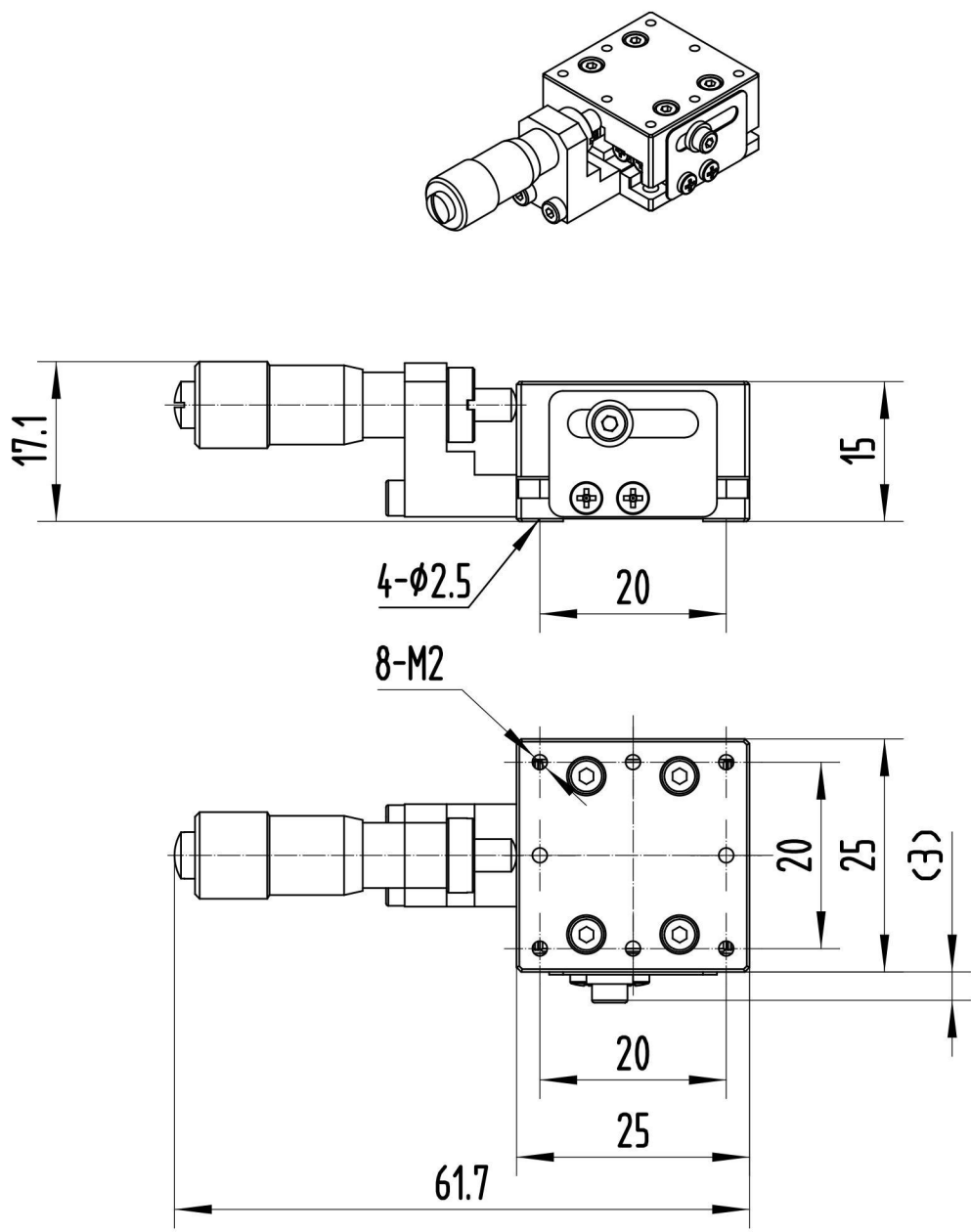


HMT6M-25CZ



标记	处数	更改文件号		签字	日期						
设计			主任设计								
校对			标准化								
审核			批准								
工艺			日期								
						图样标记		件数		比例	
						共 张		第 张			

HMT6M-25C

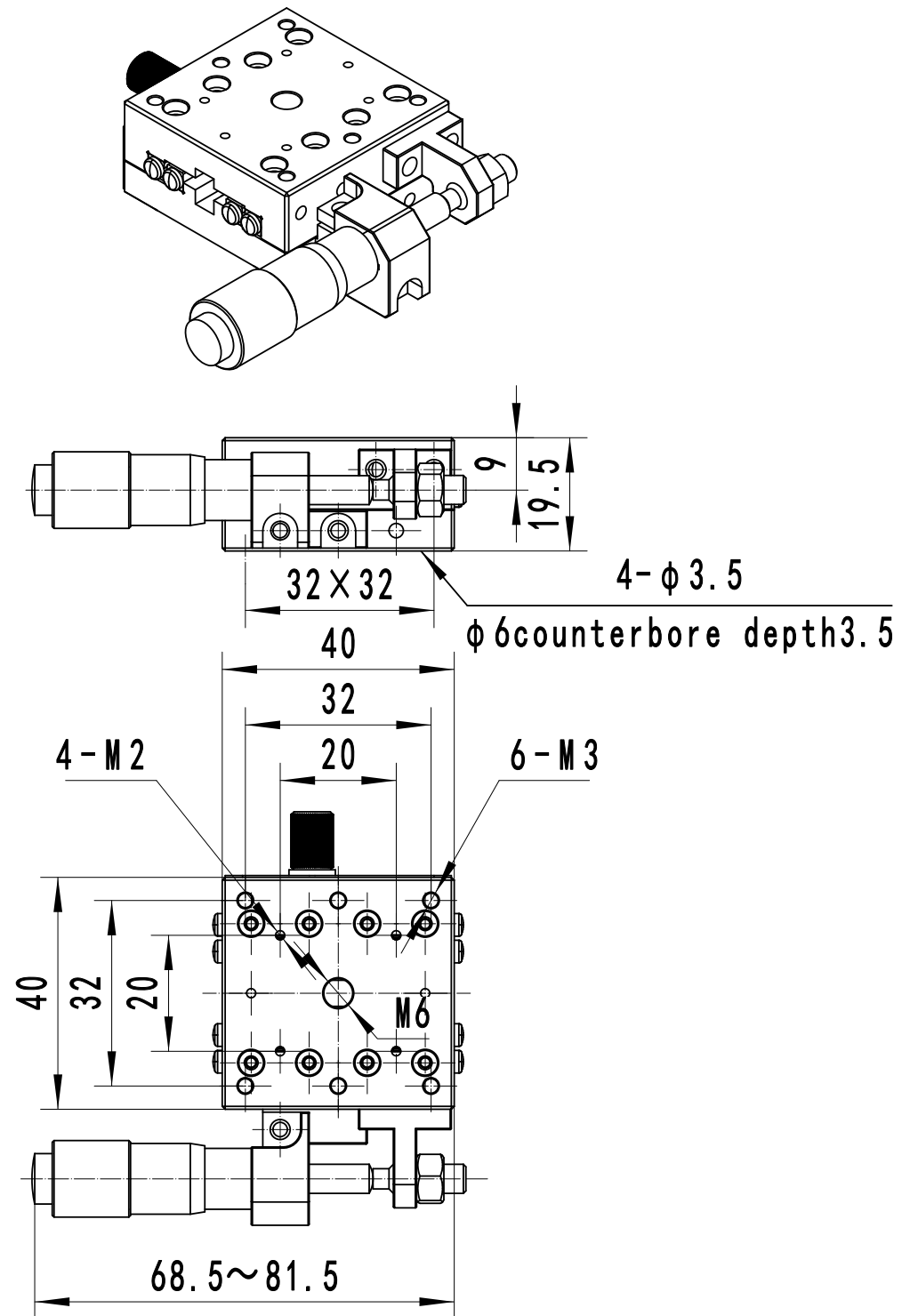


标记	处数	更改文件号		签字	日期						
设计			主任设计								
校对			标准化								
审核			批准								
工艺			日期								
						图样标记			件数		比例
						共 张			第 张		

							图 样 标 记		件 数	比 例
标 记	处 数	更 改 文 件 号		签 字		日 期				
设 计				主 任 设 计						
校 对				标 准 化						
审 核				批 准						
工 艺				日 期						
						共 张		第 张		



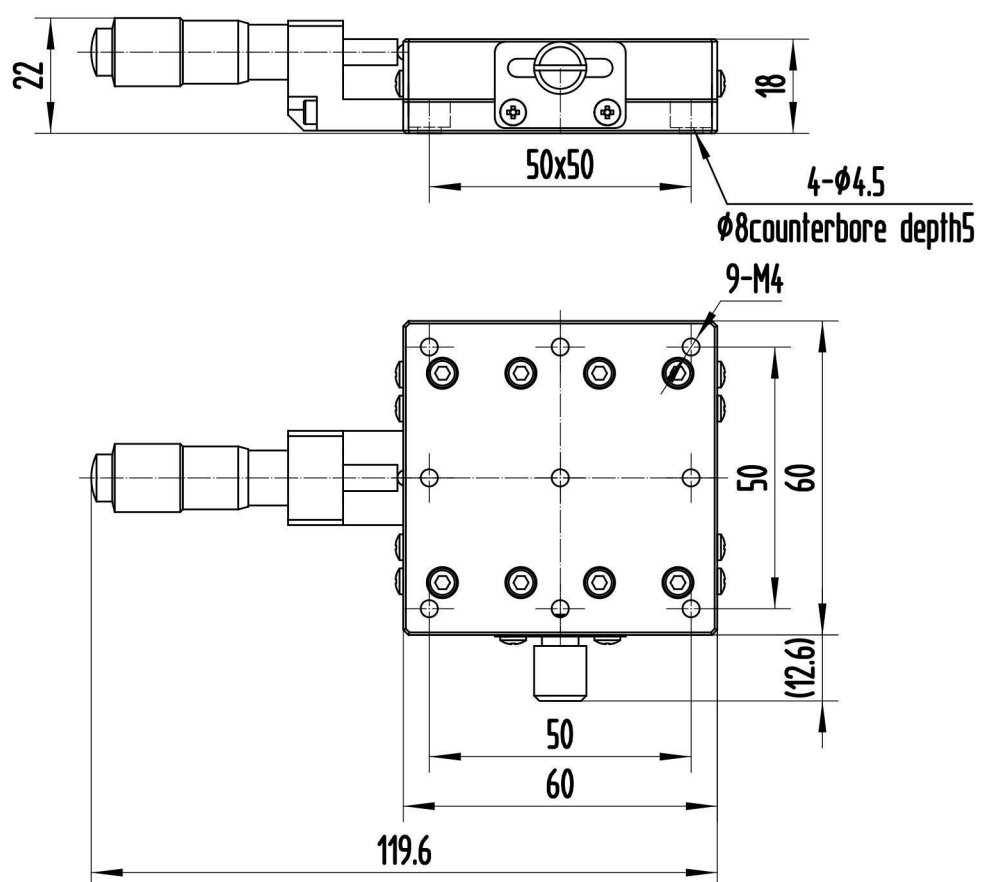
HMT13M-40R



[illegible]

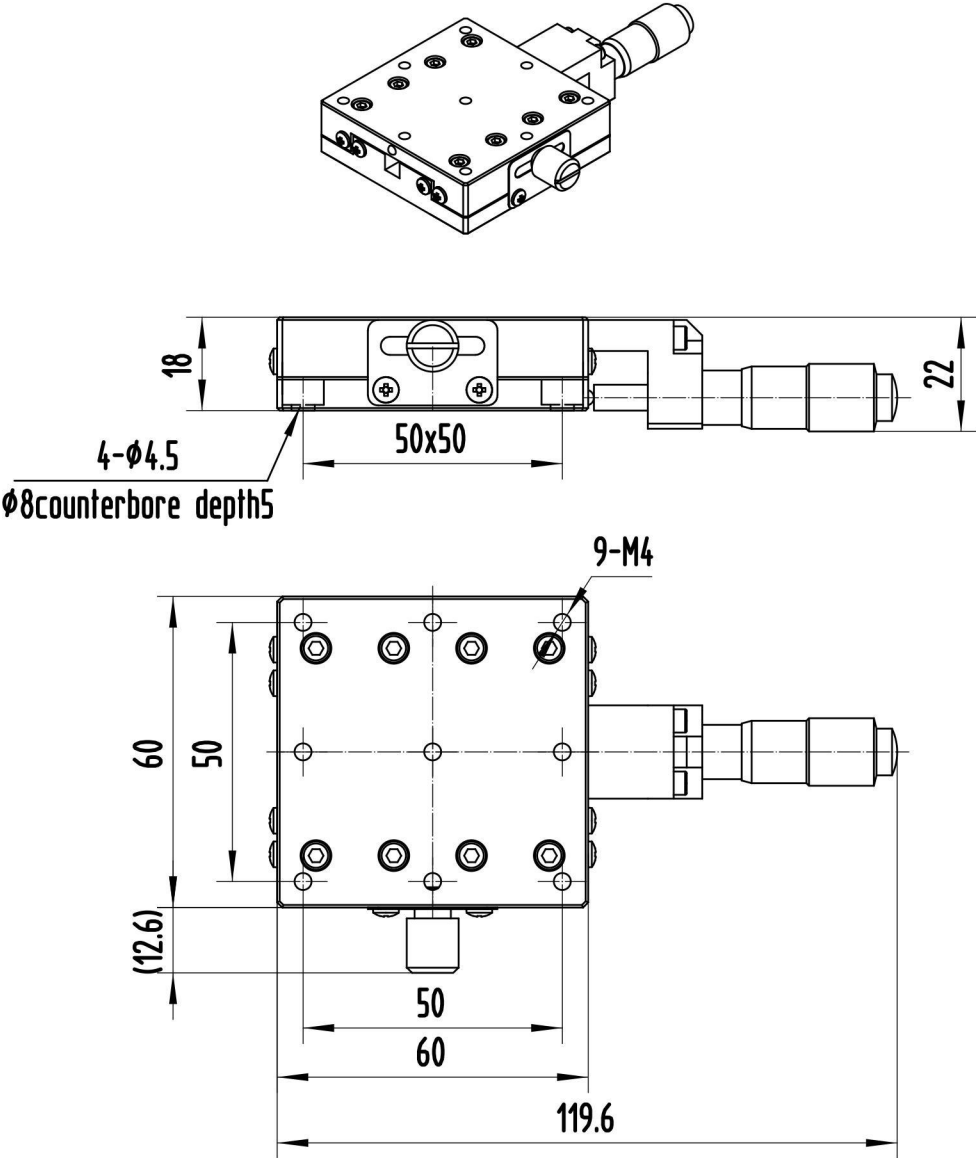
						HMT13M-40L																	
标记	页数	更改文件号	签字	日期		<table><tr><td colspan="3">图 样 标 记</td><td>件 数</td><td>比 例</td></tr><tr><td>S</td><td></td><td></td><td></td><td></td><td>1:1</td></tr><tr><td colspan="3">共 张</td><td colspan="3">第 张</td></tr></table>	图 样 标 记			件 数	比 例	S					1:1	共 张			第 张		
图 样 标 记			件 数	比 例																			
S					1:1																		
共 张			第 张																				
设计		主任设计																					
校对		标准化																					
审核		批准																					
工艺		日期																					

Technical drawing of a rectangular metal plate. The top view shows a rectangle with a central circular hole and four smaller circular holes at the corners. The side view shows the plate's thickness and a central circular feature, possibly a flange or a hole, with a smaller circular feature on the side.



标记	处数	更改文件号	签字	日期		图样标记			件数	比例
设计			主任设计							
校对			标准化			共 张			第 张	
审核			批准							
工艺			日期							

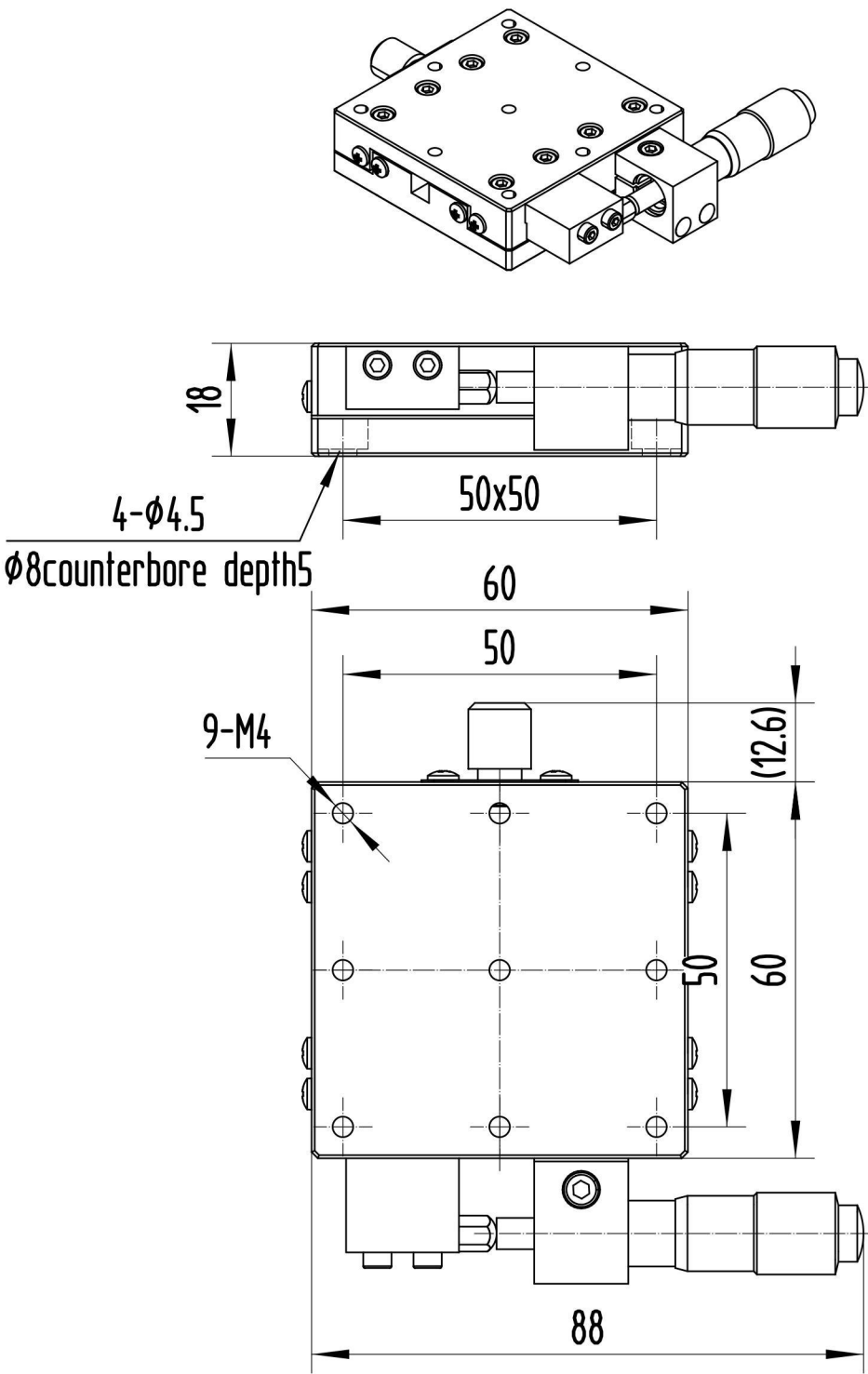
HMT13M-60CZ



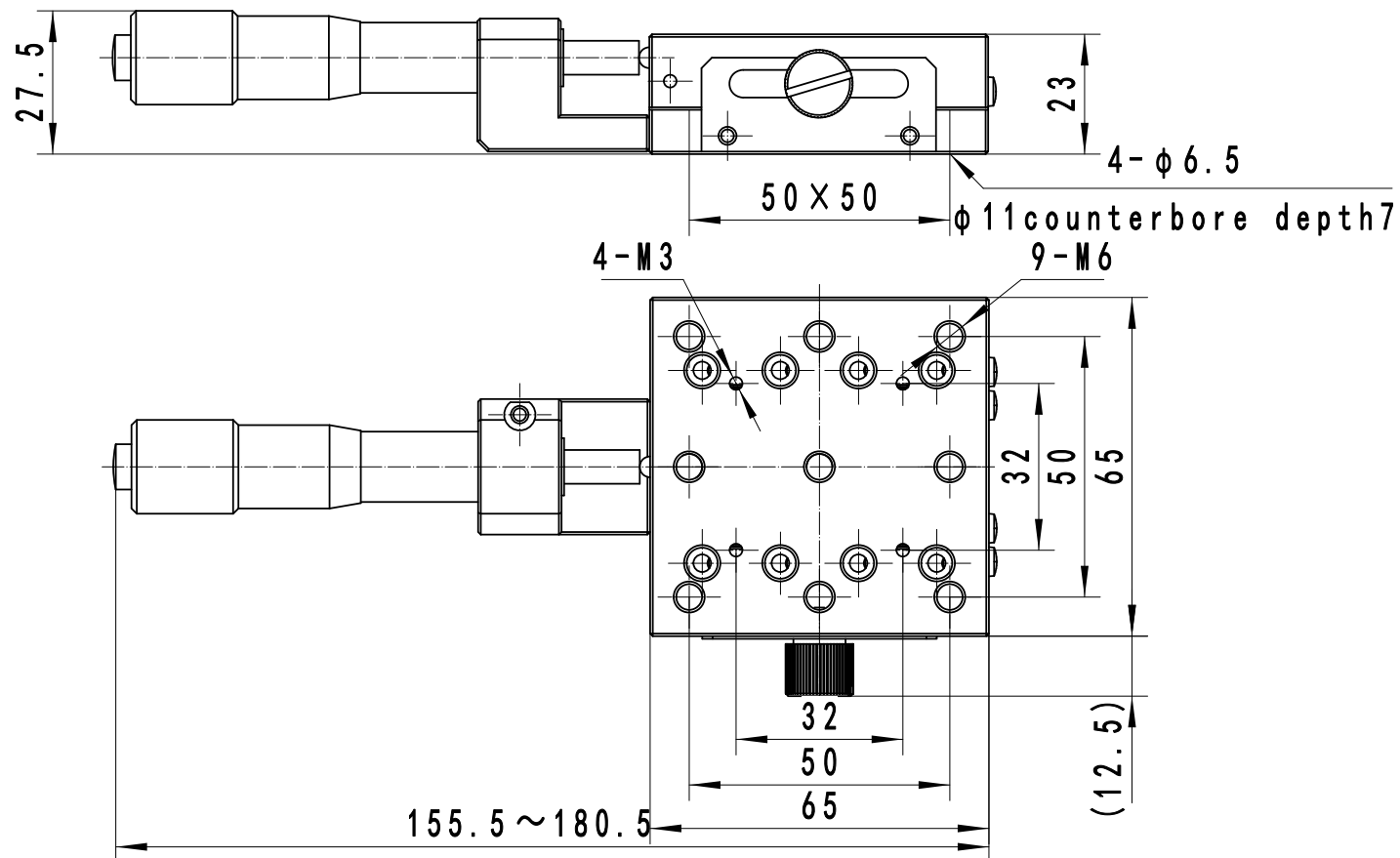
标记	处数	更改文件号		签字	日期						
设计			主任设计								
校对			标准化								
审核			批准								
工艺			日期								
						图样标记			件数		比例
						共张			第张		



										件 数	比 例
标 记	处数	更 改 文 件 号	签 字	日 期							
设 计			主 任 设 计			共 张				第 张	
校 对			标 准 化								
审 核			批 准								
工 艺			日 期								

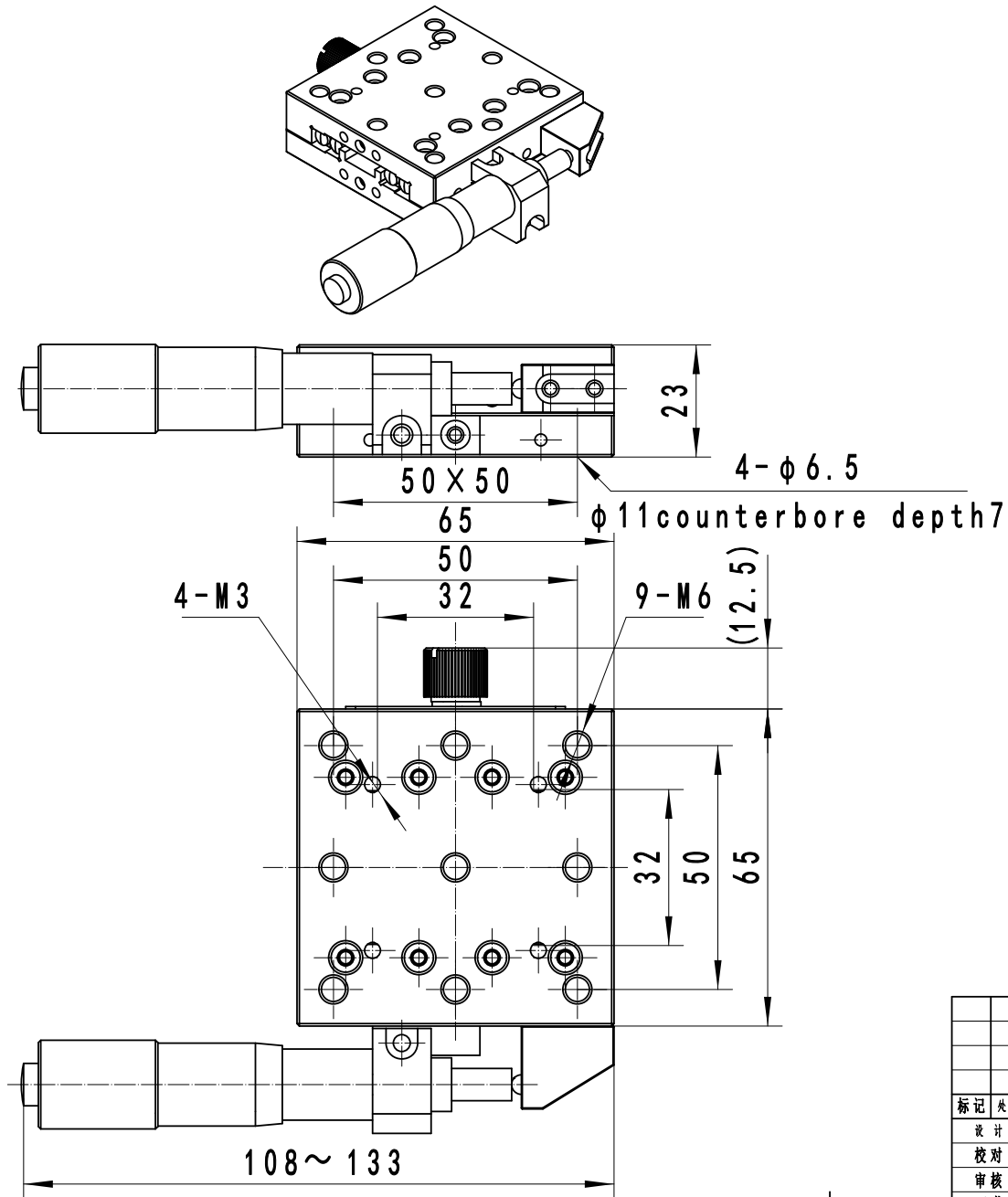


标记	处数	更改文件号		签字	日期						
设计			主任设计								
校对			标准化								
审核			批准								
工艺			日期								



							HMT25M-65C		
标记	数量	更改文件号	签 字	日期					
设 计			主任设计						
校 对			标 准 化						
审 核			批 准						
工 艺			日 期						
						图 样 标 记		件 数	比 例
						S			1:1
						共 张		第 张	

HMT25M-65R

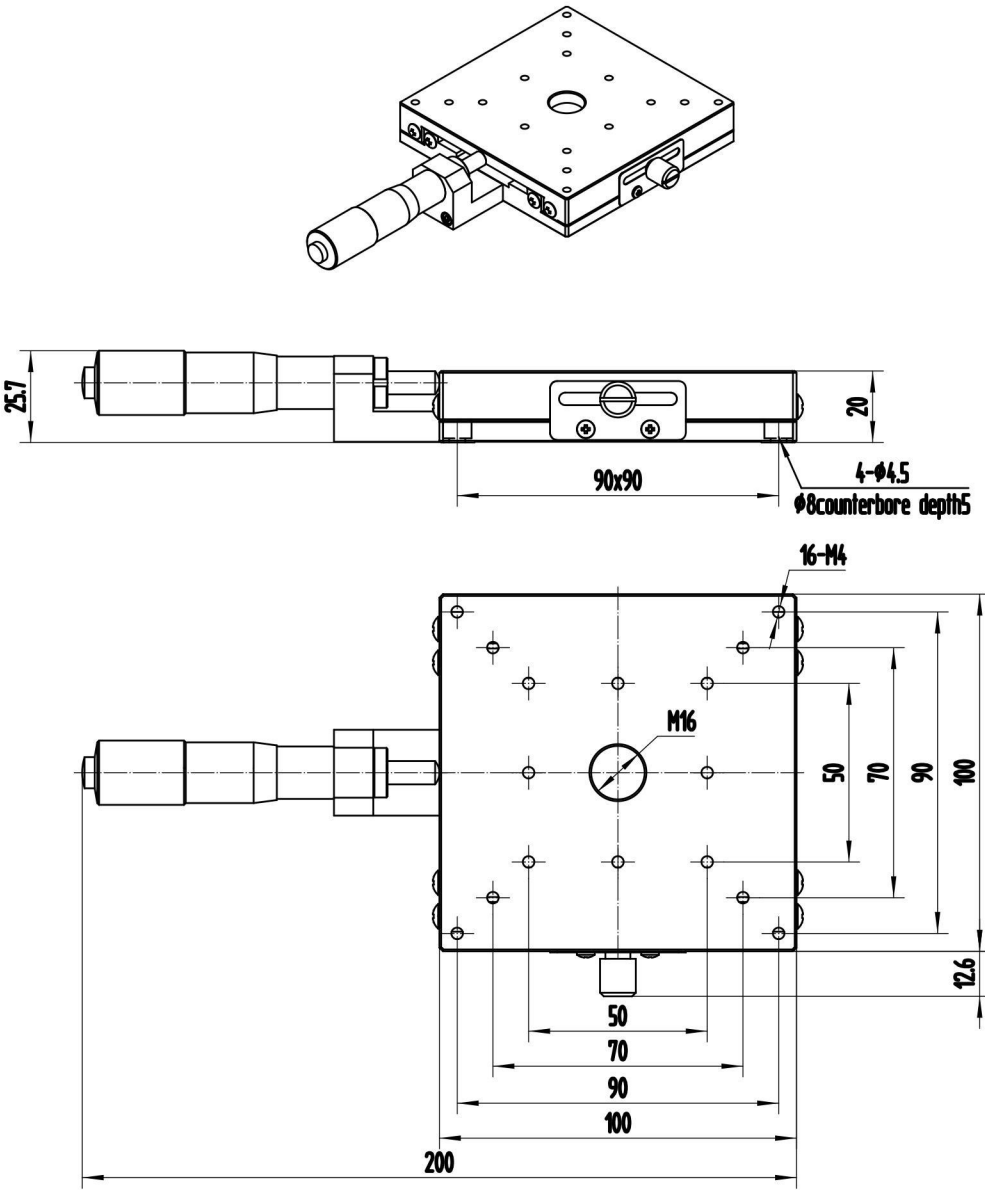


						HMT25M-65R
标记	处数	更改文件号	签字	日期		
设计			主任设计			
校对			标准化			
审核			批准			
工艺			日期			

[illegible]

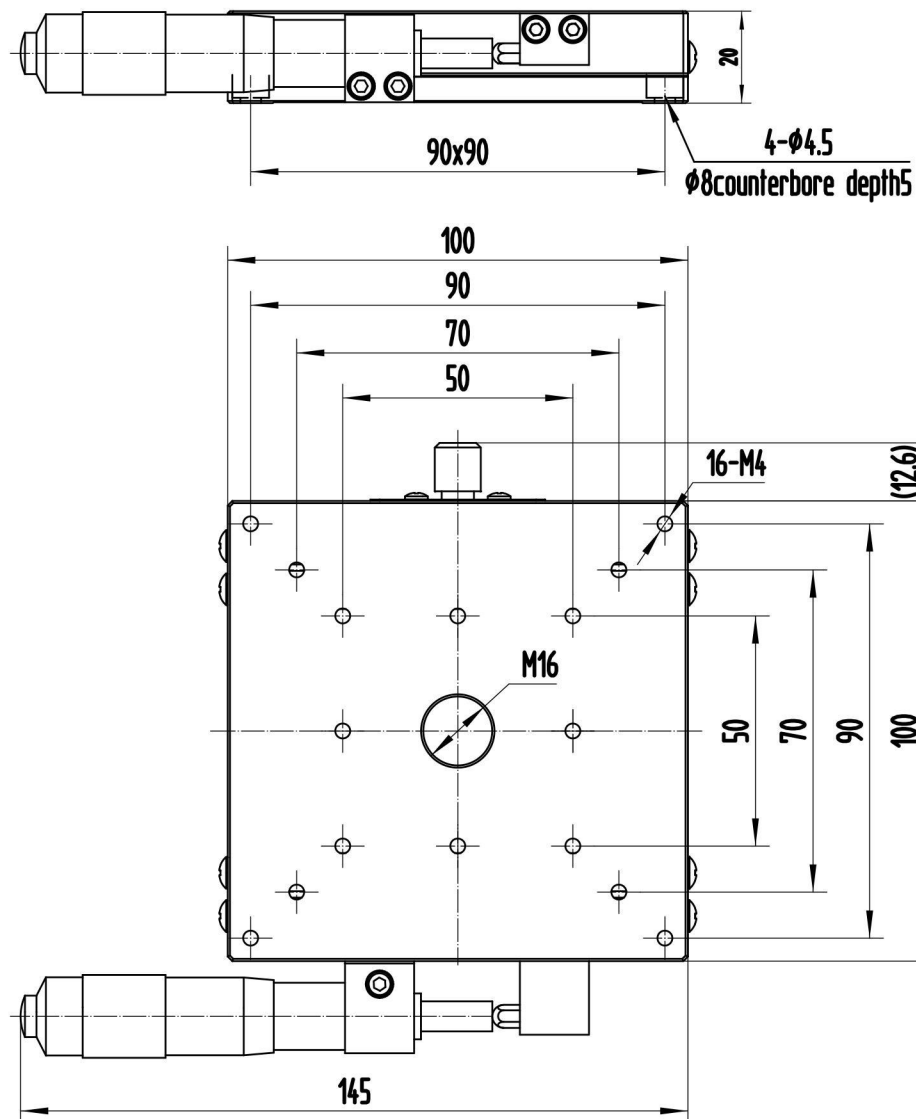
						HMT25M-65L	
标记	页数	更改文件号	签字	日期			
设计			主任设计				
校对			标准化				
审核			批准				
工艺			日期				

图 样 标 记			件 数	比 例
S				1:1
共 张			第 张	



标记	处数	更改文件号	签字	日期		图样标记		
设计			主任设计					
校对			标准化					
审核			批准					
工艺			日期			共 张		
						第 张		

Technical drawing of a square plate with a central hole and mounting holes. The drawing includes a perspective view and a side view showing a threaded rod and nut assembly passing through the plate.

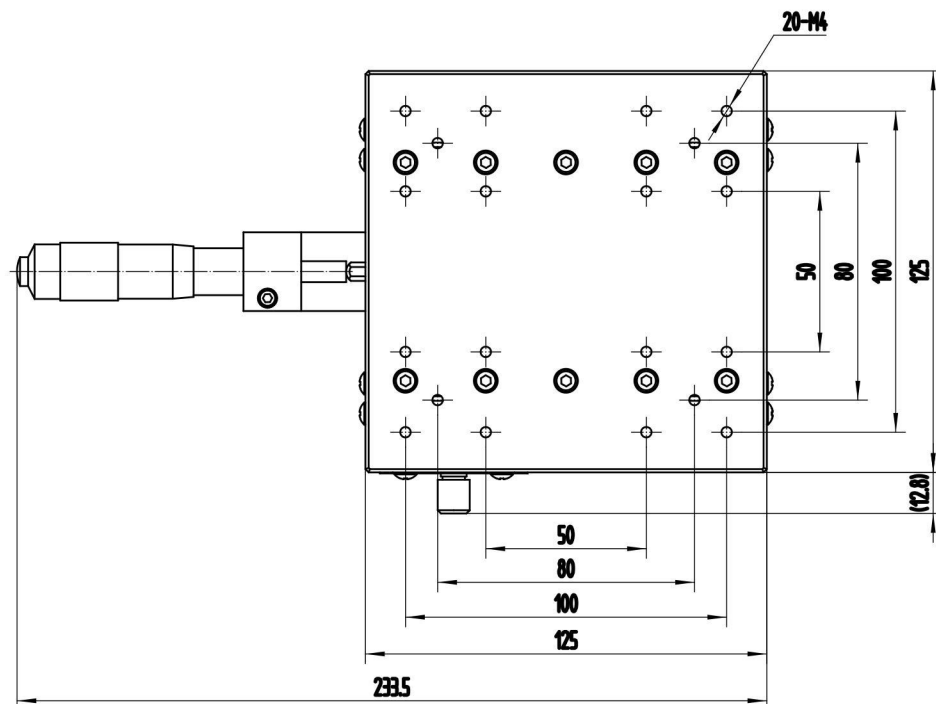
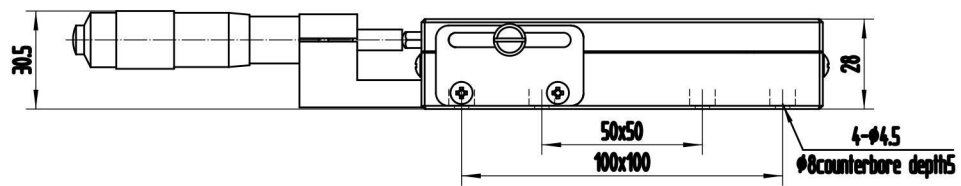


标记	处数	更改文件号	签 字	日期		图 样 标 记		件 数	比 例
设 计			主任设计			共 张		第 张	
校 对			标 准 化						
审 核			批 准						
工 艺			日 期						

							图 样 标 记		件 数	比 例
标 记	处 数	更 改 文 件 号		签 字		日 期				
设 计				主 任 设 计		共 张 第 张				
校 对				标 准 化						
审 核				批 准						
工 艺				日 期						

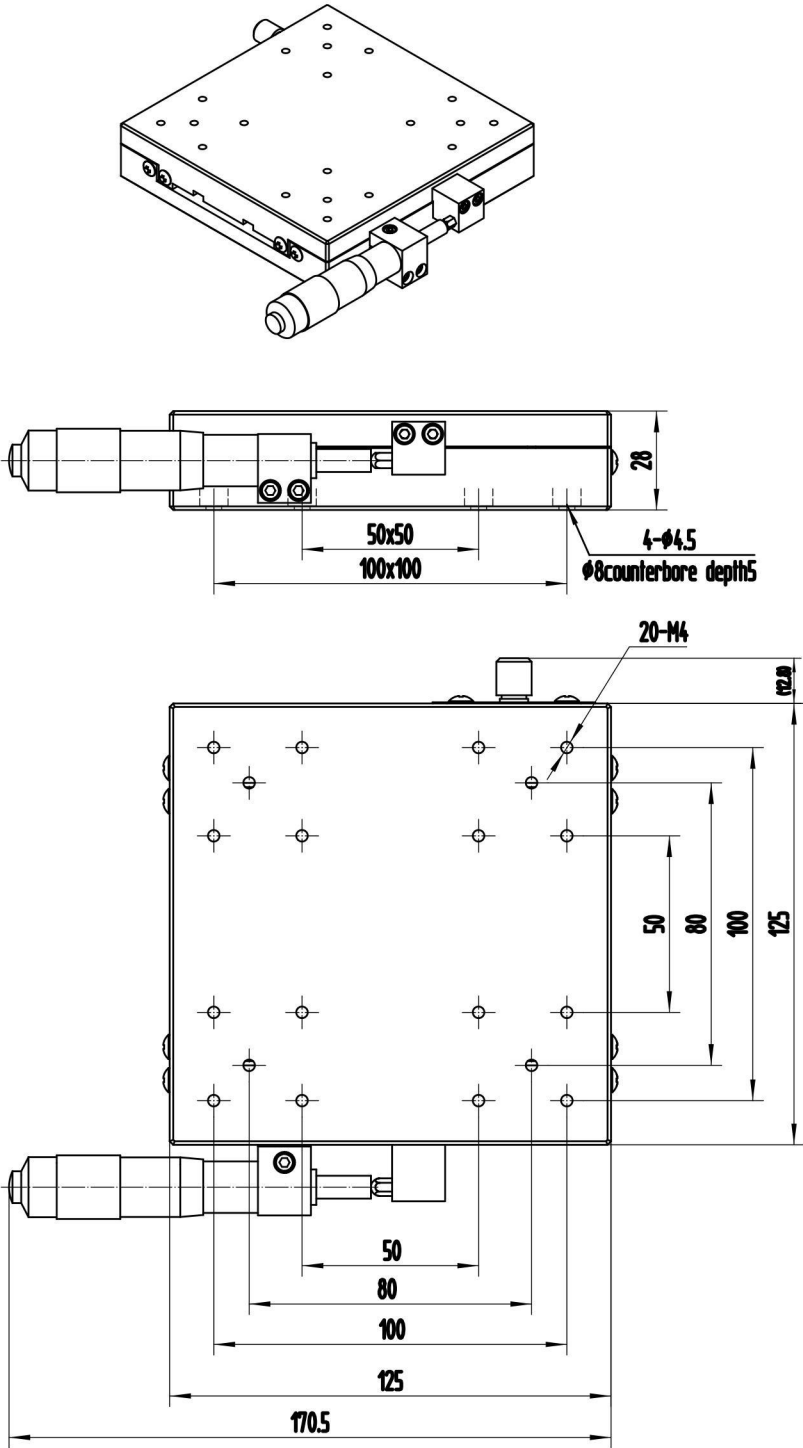


A technical drawing of a rectangular metal plate, likely a base plate for a sensor or actuator. The plate has a central circular feature with a smaller circle inside it. There are several mounting holes around the perimeter and in the center. A cylindrical component is attached to the left side of the plate. The drawing is a perspective view showing the top and side of the plate.



标记	处数	更改文件号	签 字	日期		<table><tr><td colspan="3">图 样 标 记</td><td>件 数</td><td>比 例</td></tr><tr><td></td><td></td><td></td><td></td><td></td></tr></table>	图 样 标 记			件 数	比 例					
图 样 标 记			件 数	比 例												
设 计		主任设计				<table><tr><td colspan="2">共 张</td><td>第 张</td></tr><tr><td colspan="3"></td></tr></table>	共 张		第 张							
共 张		第 张														
校 对		标 准 化														
审 核		批 准														
工 艺		日 期														

HMT50M-125R



标记	处数	更改文件号	签字	日期		图样标记		
设计			主任设计					
校对			标准化					
审核			批准					
工艺			日期			共 张		
						第 张		

							图 样 标 记		件 数	比 例
标 记	处 数	更 改 文 件 号		签 字		日 期				
设 计				主 任 设 计						
校 对				标 准 化						
审 核				批 准						
工 艺				日 期						
						共 张		第 张		